

DURA AUTOMOTIVE CZ, k. s. Kompresorová stanice

Lokalita: Blatná, Strakonice

Investor: DURA AUTOMOTIVE CZ, k. s.

Dodavatel technologie: VESKOM, spol. s r. o.

Odpovědní pracovníci:

Jiří Tuček, Pavel Tischer

E-mail: kompresory@veskom.cz

Zahájení instalací: říjen 1999

Uvedení do provozu: průběžně do roku 2007



Technická data

DURA Automotive Systems je největší nezávislou vývojovou firmou a výrobcem pohonných ovládacích systémů a vedoucím dodavatelem dveřních modulů, skleněných systémů, sedačkových mechanismů apod. pro automobily v celkem 16 zemích světa.

V závodech firmy DURA AUTOMOTIVE CZ v Blatné a Strakonících instaloval VESKOM dosud pět kompresorových stanic a šestá je nyní v přípravě.

Z důvodů prostorů vyčleněných pro kompresorové stanice, požadavků na jejich výkonnost a rozměrů kompresorů byly vybrány jako nejvhodnější kompresory Gardner Denver, série ES 22-37, resp. 45-75 včetně následujícího příslušenství.

Zařízení:

vzduchem chlazené šroubové kompresory Gardner Denver, typ ES 75/10, resp. ES 55/10, resp. ES 37/10 modul +W 50/70 °C pro zpětný zisk tepla z oleje kompresoru

řídící systém GD, typ MultiPilot 5/12, resp. MiniPilot vzdušníky 2,5 až 10 m³/10 bar vč. potřebného vybavení

filtry stlačeného vzduchu MTA, typ HEF

kondenzační sušiče MTA, typ DE GTS, resp. DMN

automatické odvaděče kondenzátu Gardner Denver, typ GDT

separátory kondenzátu pro oddělení oleje z vody

Gardner Denver, typ GDW



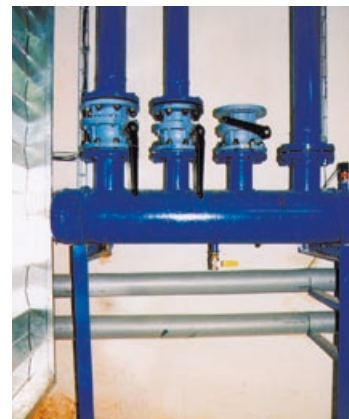


DURA AUTOMOTIVE CZ, závod Blatná Kompresorová stanice č. 1 (dodávka 1999)

Požadované množství stlačeného vzduchu: 2500 m³/hod; pracovní tlak stl. vzduchu u strojů: min. 8 barg; chladicí médium: vzduch; požadovaný počet kompresorů: 4 ks + záloha; požadovaná čistota stlačeného vzduchu: podle ISO 8573.1, třída kvality 4.4.3. ISO 8573.1; kondenzátní hospodářství: aut. odvěděče kondenzátu + separátor voda/olej

Popis instalace

Kompresorová stanice je umístěna ve vestavku skladové haly a byla realizována formou „na klíč“. Vlastní dodávka zahrnovala: čtyři kusy šroubového kompresoru firmy Gardner Denver, typ ES 75/10 EANA+W, jeden kompresor ES 55/10 EANA+W a potřebné příslušenství, tj. filtraci, sušení, odloučení kondenzátu a separaci oleje z kondenzátu. Následná montáž zahrnovala dodávku materiálu a vlastní montážní práce na potrubní rozvody, vzduchotechniku a elektroinstalaci vč. elektrického rozváděče. Kompresory jsou vybaveny zpětným získkem tepla tzv. +W moduly, které ohřívají teplou vodou cca 75 °C přes deskový výměník 150 kW celkem 4 ks zásobníků TUV. Ty zásobují TUV administrativní budovu a šatny. Kompresorová stanice je vybavena řídicím systémem firmy GD, typ MultiPilot 5/12.



DURA AUTOMOTIVE CZ, závod Blatná Kompresorová stanice č. 2 (dodávka 2001-2)

Požadované množství stlačeného vzduchu: 1900 m³/hod; pracovní tlak stl. vzduchu u strojů: min. 8 barg; chladicí médium: vzduch; požadovaný počet kompresorů: 3 ks; požadovaná čistota stlačeného vzduchu: podle ISO 8573.1, třída kvality 4.4.3. ISO 8573.1; kondenzátní hospodářství: aut. odvěděče kondenzátu + separátor voda/olej

Popis instalace

Tato kompresorová stanice byla dodána z důvodu výstavby nové výrobní haly a potřeby rozšíření kapacity kompresorové stanice vč. napojení do stávajícího



centrálního rozvodu stlačeného vzduchu. Zařízení kompresorové stanice bylo dodáno ve dvou etapách s rezervou na dodatečnou instalaci třetího kompresoru. Jde o následující zařízení: 1x kompresor GD, typ ES 75/10 EANA, 1x vzdušník VSV-11 6,3 m³/10 bar s odvaděčem kondenzátu GDT-T20, 1x kondenzační sušič MTA, typ DMN 050/A vč. předfiltru HEF 240 P a separátor kondenzátu GDW 60 a dále vzduchotechnické potrubí včetně přívodu otepleného vzduchu do haly v zimním období.

Ve druhé etapě byl doinstalován druhý kompresor ES75/10 s řídicím systémem GD, typ MiniPilot.

DURA AUTOMOTIVE CZ, závod Strakonice Kompresorová stanice č. 1 (dodávka 09/2001)

Tato kompresorová stanice byla instalována z důvodu zajištění stlačeného vzduchu pro novou výrobní technologii v pronajaté a nově zrekonstruované hale č. 1 divize GLASS ve firmě ČZ Strakonice.

Požadované množství stlačeného vzduchu: 450 m³/hod; pracovní tlak stl. vzduchu u strojů: min. 8 barg; chladicí médium: vzduch; požadovaný počet kompresorů: 1 ks + 100 % záloha; požadovaná čistota stlačeného vzduchu: podle ISO 8573.1, třída kvality 2.4.2. ISO 8573.1; kondenzační hospodářství: aut. odvaděče kondenzátu + separátor voda/olej

Popis instalace

Kompresorová stanice v hale č. 1 byla realizována formou „na klíč“, tzn. od projektu až po montáž.

Vlastní dodávka zahrnovala: 2x kompresor ES 55/10 EANA včetně protihlukových krytů sání, z toho jeden studená záloha, kondenzační sušič DE 100, vzdušník VSV-11 4 m³/10 bar a další příslušenství (separátor kondenzátu GDW 30, předfiltr HEF 094 P, submikrofiltr HEF 094S, vícekompresorový řídicí systém MiniPilot).

Následná montáž zahrnovala dodávku materiálu a vlastní montážní práce potrubních rozvodů, vzduchotechniky a elektroinstalace vč. elektrického rozváděče.

DURA AUTOMOTIVE CZ, závod Strakonice Kompresorová stanice č. 2 (dodávka 12/2001)

Tato kompresorová stanice byla nainstalována pro novou výrobní technologii v hale č. 55 divize GLASS ve firmě ČZ Strakonice. Kapacita kompresorových stanic č. 1 a 2 se liší, ale pro možnost zálohování byla zvolena stejná velikost kompresorů.

Požadované množství stlačeného vzduchu: 900 m³/hod; pracovní tlak stl. vzduchu u strojů: min. 8 barg; chladicí médium: vzduch; požadovaný počet kompresorů: 2 ks bez zálohy; požadovaná čistota stlačeného vzduchu: podle ISO 8573.1, třída kvality 2.4.2. ISO 8573.1; kondenzační hospodářství: aut. odvaděče kondenzátu + separátor voda/olej



Popis instalace

Kompresorová stanice v hale č. 55 byla realizována rovněž formou „na klíč“.

Dodávka zahrnovala: 2x kompresor ES 55/10 EANA včetně protihlukových krytů sání (oba v provozu), kondenzační sušič DE 195, dva vzdušníky VSV-11 2,5 m³/10 bar a další příslušenství (separátor kondenzátu GDW 60, předfiltr HEF 150 P, submikrofiltr HEF 150 S a vícekompresorový řídicí systém MiniPilot).

Následná montáž KS zahrnovala dodávku materiálu a vlastní montážní práce potrubních rozvodů, vzduchotechniky a elektroinstalace vč. elektrického rozváděče.

**DURA AUTOMOTIVE CZ, závod Strakonice
Kompresorová stanice č. 3 (dodávka 11/2001)**

Tato kompresorová stanice byla instalována z důvodu zajištění stlačeného vzduchu pro novou výrobní technologii v pronajaté a nově zrekonstruované hale divize LAKOVNA ve firmě ČZ Strakonice. Technické požadavky na kompresorovou stanici jsou stejné jako na kompresorovou stanici č. 1. a její realizace byla také formou „na klíč“.

**DURA AUTOMOTIVE CZ, závod Strakonice
Kompresorová stanice č. 4 (dodávka 04/2006)**

Tato kompresorová stanice byla instalována při rozšíření výroby v další pronajaté hale č. 46 divize LAKOVNA ve firmě ČZ Strakonice.
Požadované množství stlačeného vzduchu:
300 m³/hod; pracovní tlak stl. vzduchu u strojů: min. 8 barg; chladicí médium: vzduch; požadovaný počet kompresorů: 1 ks + 100 % záloha; požadovaná čistota stlačeného vzduchu: podle ISO 8573.1, třída kvality 1.4.2. ISO 8573.1; kondenzátní hospodářství: aut. odváděče kondenzátu + separátor voda/olej

Popis instalace

Kompresorová stanice v hale č. 46 byla realizována stejně jako předchozí formou „na klíč“.

Vlastní dodávka v hale č. 46 zahrnovala: 2x kompresor ES 37/10 EANA, kondenzační sušič DE 062, vzdušník VSV-11 1,6 m³/10 bar a další příslušenství (separátor kondenzátu GDW 15, předfiltr HEF 030 P, vícekompresorový řídicí systém MiniPilot).

Následná montáž KS zahrnovala dodávku materiálu a vlastní montážní práce potrubních rozvodů, vzduchotechniky a elektroinstalace vč. elektrického rozváděče.

**DURA AUTOMOTIVE CZ, závod Strakonice
Kompresorová stanice č. 5 (dodávka 10/2007)**

Tato kompresorová stanice byla instalována s rekonstrukcí bývalé haly CAGIVA pro účely rozšíření výroby dveřních rámečků.

Popis instalace

Dodávka a montáž kompresorové stanice byla realizována v přístavbě haly formou „na klíč“ vč. montáže rozvodů stlačeného vzduchu, chladicí vody a chladicí stanice.

Výroba stlačeného vzduchu je zabezpečena 2 ks kompresorů ESP 37/10.

