

# Údržba je snadnější, než kdykoliv předtím

## Snadno a rychle

Design těchto zařízení zaručuje, že jsou servisní body snadno přístupné. Boční dveře krytů jsou otočné a odstranitelné pro poskytnutí úplného přístupu do všech servisních bodů. Snížená počet pohyblivých částí také snižuje náklady na údržbu.

Automatická napínač řemenu pomocí gravitace zajišťuje dlouhou životnost řemenů.

## Sít' podpory

Gardner Denver má stále k dispozici širokou síť pověřených distributorů, když potřebujete mít Váš kompresor v nejlepší formě.

Zavazujeme se dodávat komponenty pro potřeby Vašeho systému stlačeného vzduchu.

## Servisní služba produktů

Gardner Denver provádí celou řadu servisních služeb produktů pro seznámení se se všemi Vašimi potřebami. Používáním originálních náhradních dílů ušetříte dlouhodobě jak čas tak peníze.



## Přehled výhod

- Moderní systém ovládání AirSmart™
- Praktičnost
- Moderní design
- Nízká hladina hluku



- Vysoká vřkon
- Maximální flexibilita
- Volitelná propojitelnost & funkce řazení

## Technické údaje

Gardner Denver Model	Maximální cívový přetlak*		Výkonnost při pracovním přetlaku**		Výkon motoru		Čistá hmotnost kg	Hladina hluku *** dB(A)	Rozměr (délka x šířka x výška) mm
	bar	psig	m³/min	cfm	kW	hp			
ESP 22	7,5	110	3,84	136	22	30	840	65 – 67	1651 x 887 x 1750
	8,5	125	3,35	118					
	10	145	3,14	111					
	13	190	2,50	88					
ESP 30	7,5	110	5,24	185	30	40	905	68	1651 x 887 x 1750
	8,5	125	4,60	163					
	10	145	4,34	153					
	13	190	3,71	131					
ESP 37	7,5	110	6,31	223	37	50	925	71 – 72	1651 x 887 x 1750
	8,5	125	5,63	199					
	10	145	5,48	194					
	13	190	4,70	166					

\* Pro modely RD je max. přetlak o 0,25 bar nižší. Tlaková rosná bod vestavěné sušičky při referenčních podmínkách: +3°C. Referenční podmínky: teplota nasávaného vzduchu pro sušičku: +35°C, okolní teplota: +25°C.

\*\* Výkonost a vřkon měřeny v souladu s ISO 1217, vyhl. 3. dodatek C -1996 testovací kód a je použit následující pracovní přetlak: Pro 7,5 bar modely 7 bar, 8,5 bar modely 8 bar, 10 bar modely 9 bar a 13 bar modely 12 bar.

\*\*\* Hodnoty hluku určené dle ISO 2151 a ISO 3744; tolerance ±2 dB (KpA).

### Standardní vřbava

- Vzduchová sací filtr
- Plně automaticky řízená vřkonost: Plně zatížení, nulové zatížení, běh naprázdno a přednastavená zastavení
- Ovladač Gardner Denver AirSmart™
- Jednoduché rozhraní pro používání obsluhou
- Mnoho jazyků
- R/D startér
- Hlavní vypínač
- TEFC elektrické motory: IP 55, třída izolace F, ochrana termistoru
- Nouzové zastavení
- Bezpečnostní zařízení pro
  - Vysokou teplotu motoru
  - Vysokou teplotu kompresoru
  - Vysoký tlak kompresoru
- Alarmy pro
  - Olejový filtr
  - Sací filtr
  - Vložky separátoru oleje
  - Přetížení motoru
  - Přehřátí kompresoru (alarm při 100°C a vypnutí při 115°C)
  - Interval údržby
- Pojistná ventil
- Ukazatele provozních podmínek:
  - Tlak
  - Teplota
  - Hodiny; celkové provozní hodiny, při plném zatížení

- Opětovně automatické spuštění při vřpadku energie
- Systém automatického napnutí řemenu
- Epoxidovou práškovou barvou natřené kryty
- Dochlazovač a separátor s automatickým odvaděčem kondenzátu
- Třífázová směšovací olejová termostát
- Vestavěná kompresorová jednotka TEMPEST® se šroubovým blokem ENDURO® Plus

### Optional extras

- Předfiltr pro nasávaný vzduch
- Doplnkové I/O vstupy
- Nízkotlaková model
- Speciální napětí
- Mnohoúčelové mazivo AEON
- Bezztrátový odvaděč kondenzátu
- Komunikační / sekvenční modul
- Vestavěná RD sušič
  - Chladivo použité ve vestavěném sušiči splňuje požadavky normy EC č. 2037/2000
- Systémy využití odpadního tepla +W

### Doplnková vřbava

- MiniPilot ovladač více kompresorů pro 2-3 kompresory stejného dimenzování
- MiniPilot ovladač více kompresorů pro různé kompresory
- Vřboky pro další úpravu stlačeného vzduchu

Pro další informace, prosím, kontaktujte Vašeho místního zástupce nebo

# Gardner Denver®



Gardner Denver Oy • P.O.Box 516 • FI-33101 Tampere • Finland  
Telefon +358 205 44 141 • Telefax +358 205 44 140  
info@gardnerdenver.fi • www.gardnerdenver.fi

Specifikace podléhají změně bez upozornění.  
Copyright 2007 Gardner Denver.

# Řada ESP 22-37 Šroubové kompresory



**GD GARDNER DENVER®**  
COMPLEX NEEDS - SMARTER SOLUTIONS™

# Spolehlivost pro maximální délku provozu

**Nejlepší řešení firmy Gardner Denver od 22 po 37 kW**



ESP šroubové kompresory s konstantní rychlostí jsou navrženy pro splnění vysokých požadavků, které kladou moderní pracovní prostředí a obsluha přístroje. Výsledkem toho jsou naše řemenem poháněné kompresory ESP 22, ESP 30 a ESP 37 extrémně energeticky úsporné, tiché, spolehlivé, snadno ovladatelné, mají dlouhou dobu provozu a dodávku optimální kvality vzduchu.

Pro tyto kompresory s konstantní rychlostí jsme vytvořili jednoduše použitelné a přesné řídicí systémy a jsou dobře připravené pro instalaci optimálního chlazení a ventilace. Všechny tyto vlastnosti přináší uživateli výhody. édržba kompresoru je usnadněna šesti dvířky na krytu. Množství speciálních dodávaných možností činí kompresory ESP s konstantní rychlostí správnou volbou pro výrobu vysoce kvalitního stlačeného vzduchu pro širokou rozsah potřeb.

Tyto kompresory pokračují v další intenzivní úspěšné historii firmy Gardner Denver, která je světovým vůdcem výrobců kompresorů.

## Ticho

### Od 65 dB(A) jako standard

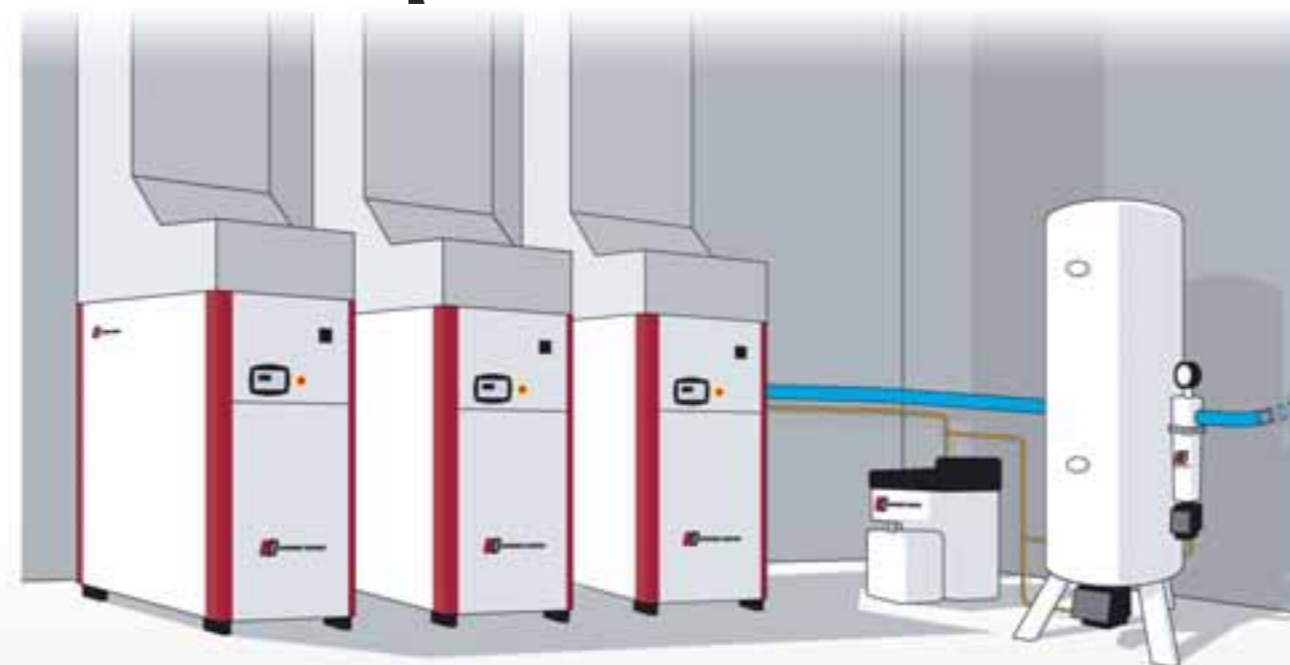
Chytře zkonstruovaná kryt je bezpečná a kompaktní a pohlcuje efektivně hluk bez potřeby dalších částí. Standardní hlučnost krytu je jen 65 - 72 dB(A).

Nízká úroveň hluku Vám dovoluje instalovat ESP kompresory přímo na pracovní místo, čímž ušetříte náklady za speciální prostory pro kompresor a přidružené potrubí.

Vákon nového šroubového kompresoru ESP s konstantní rychlostí je dále zvýšen novým chladicím systémem, která působí na cesty odděleného proudu chladicího vzduchu bez ovlivňování chladicí účinnosti.

Díky tomu lze běžně hovořit přímo vedle běžícího kompresoru.

## Ovládání a monitorování Vaší kompresorové stanice



### Displej s čitelným textem

Ovládání má čtyřřádkový displej s menu a dotekovými tlačítky pro snadnou navigaci. Dva řádky zobrazují provozní informace

jako tlak, teplotu, provozní hodiny, atd. dokud další dva řádky nezobrazí návěstní zprávy, zprávy o přerušení, čísla doporučených částí a informace o servisním kontaktu.

Stejně ovládání je použito u řady Gardner Denver VS, ale naprogramováno pro operace s / bez zatížení s kompresory s konstantní rychlostí.

### Komunikace a řízení

Volitelný komunikační modul umožňuje jednotkám řad AirSmart™ komunikovat se všemi ostatními. Není to jen hodinové vyrovnání, zap./vyp. schéma pořadí. Naše ovládání umožňuje systému skutečně optimalizovat účinnost, protože pozná kapacitu jiných strojů a organizaci jejich práce. Komunikační modul umožňuje také dálkově monitorovat jednotky VS a ESP.

Tato aplikace poskytuje lepší energetickou účinnost v operacích s částečným zatížením.

## Zdokonalená konstrukce

### Vynikající vákon

Řemenem poháněné ESP 22, ESP 30 a ESP 37 jsou vybaveny unikátním sacím ventilem Gardner Denver. Extrémně nízká vnitřní pokles tlaku kombinovaná s osvědčeným šroubovým blokem ENDURO® Plus 12 je spolehlivou zárukou excelentního vákonu.

Zabudovaná jednotka TEMPEST® 12 s cyklónovou předběžnou separací Vám poskytne nejnižší zbytkový obsah oleje.

### Optimalizovaná chladicí systém

Vylepšená dochlazovač poskytuje chladicí vzduch pro zařízení pro další úpravy.

Chladicí vzduch lze snadno odvádět.



## Maximální flexibilita

### Oceníte výběr dostupných speciálních voleb

Na základě mnohaletých zkušeností z výroby, jsme vyvinuly širokou rozsah speciálních voleb využitelných ve Vaš prospěch. Naše speciální volby vyhovují Vaším požadavkům a jsou odpovědí pro všechny Vaše komplexní potřeby.

### Výroba optimálního tlaku

Nabízíme pohony pro 7.5 bar, 8.5 bar, 10 bar a 13 bar maximální provozní tlak plus 4 bar nízkotlaký model.

### Požadavky na mazivo

Gardner Denver AEON maziva zajišťují dlouhou životnost Vašeho kompresoru a vyhovují všem požadavkům.

- Minerální maziva
- Maziva pro použití v potravinářství
- Syntetická maziva

### Systém využití odpadního tepla

Náš systém využití odpadního tepla +W zaručuje úsporu energie pro Vaši společnost.

### Úspora místa

Volitelná vestavěná chladicí sušička zmenšuje jak speciální instalace, tak požadavky na místo pro uložení, kompresor se snadněji instaluje.

- Optimálně chlazen
- Monitorován ovládáním
- Nízké instalační náklady
- Stejná velikost kompresoru s nebo bez vestavěné sušičky.

